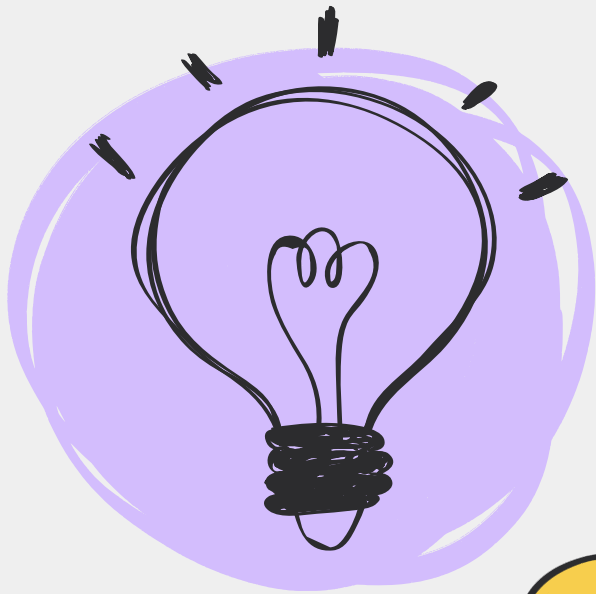


ELECTIVAS TECNOLOGÍA EN ELECTRÓNICA INDUSTRIAL



1

ELECTIVA MEDIO AMBIENTAL (SOLO DEBE CURSAR UNA)

- ✓ REGULACIÓN AMBIENTAL
- ✓ ENERGÍA SOLAR Y MEDIO AMBIENTE

2

ELECTIVA ECONÓMICO ADMINISTRATIVA I

- ✓ ADMINISTRACIÓN

3

ELECTIVA PROFESIONAL I (SOLO DEBE CURSAR UNA)

- ✓ ADQUISICIÓN DE DATOS
- ✓ PROGRAMACIÓN GRÁFICA LABVIEW

4

ELECTIVA PROFESIONAL II (SOLO DEBE CURSAR UNA)

- ✓ ACCIONAMIENTOS NEUMÁTICOS- HIDRÁULICOS
- ✓ PROTOTIPOS ELECTRÓNICOS

5

ELECTIVA PROFESIONAL III (SOLO DEBE CURSAR UNA)

- ✓ REDES DE COMUNICACIÓN
- ✓ INTRODUCCIÓN AL CONTROL DE LOS SISTEMAS ROBOTICOS